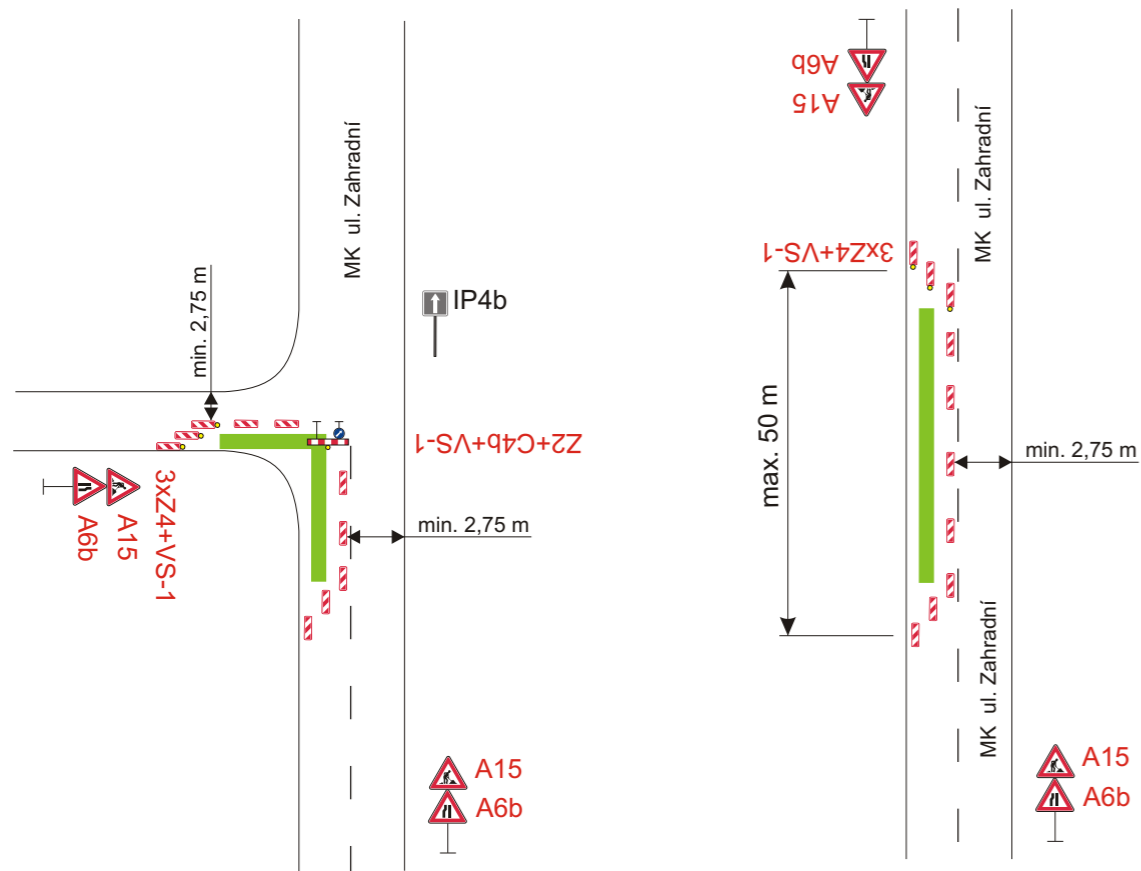
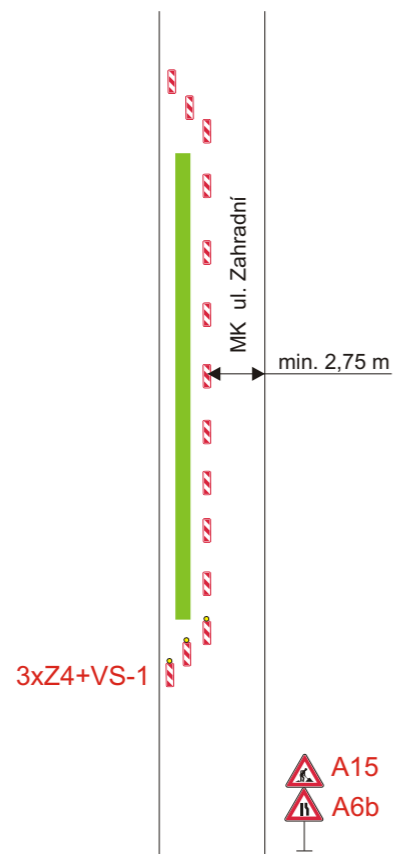


Schema

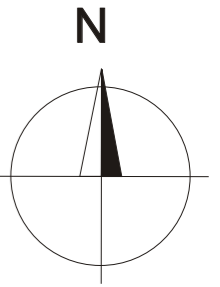
Obousměrný provoz



Jednosměrný provoz



Situace



Poznámka:

V případě sníženého rozhledu způsobeného stavebními stroji, bude provoz v křižovatkách řízen pracovníky stavby.

Vypracoval: Ing. Jiří Bluma	Datum: 31.7.2017	<p>SEKNE SEKNE, spol. s r.o. Hamerská 12, 772 00 Olomouc DIČ: CZ62363701 tel./fax: 585 311 867</p>
"Rekonstrukce povrchů a chodníků ulic Valová a Zahradní, Zábřeh"		
Fáze 5 Částečná uzavírka MK ul. Zahradní		
Přechodné dopravní značení		